

FARMBAU

Fertigsysteme GmbH



Bauten für den Mittelstand.



Die FARMBAU GEWERBEBAUTEN bieten individuelle, wirtschaftliche Lösungen – massiv oder in Stützenbauweise – für Bürogebäude, Lagerhallen und Produktionsstätten

Die FARMBAU GEWERBEBAUTEN sind das Ergebnis von über 10 Jahren Erfahrung und Entwicklung im Bau von Hallen und Gebäuden. Wir haben es uns zum Ziel gesetzt, unseren Kunden Gebäude an die Hand zu geben, die auf deren Bedürfnisse zugeschnitten sind – in wirtschaftlicher, praktischer und optischer Hinsicht.

Unsere Erfahrung, unser technisches Know-how und unsere Ideen in Zusammenarbeit mit unseren hervorragenden Baupartnern garantieren Ihnen Terminalsicherheit, hohe Material- und Ausführungsqualität und Wirtschaftlichkeit bei Realisierung und laufendem Betrieb.

Das eigene Planungsbüro und die eigenen Statiker sind der Garant für die Erfüllung dieser Ziele.

Ihre speziellen Anforderungen bestimmen die Bauweise. Massiv mit wärmegeprägten Betonsandwich-Fertigteilen, in Stützenbauweise mit Isopanelverkleidung oder einer Kombination aus beidem.

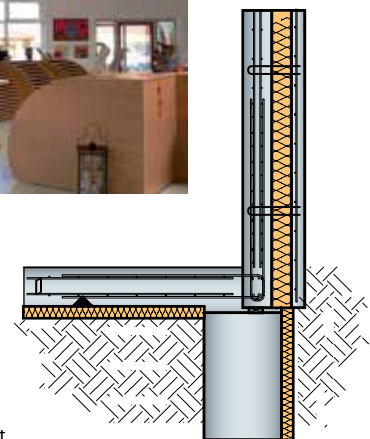
Lassen Sie uns gemeinsam den Grundstein setzen.



GEWERBEHALLE in Münster bei Creglingen
mit Produktion, Verwaltung und Ausstellung

1 GEWERBEBAUTEN in wärmegeämmter Betonsandwich-Fertigteilbauweise

Die FARMBAU GEWERBEBAUTEN in Betonsandwich-Fertigteilbauweise zeichnen sich durch hochwertigsten Wandaufbau und volle Flexibilität in Architektur und Konzeption aus. So können Sie frei wählen, ob Ihre Halle ein Sattel-, Pult-, Flach- oder Tonnendach bekommen soll, wie groß und in welcher Form Fenster- und Türausschnitte gestalterisch eingesetzt werden und wie Büro- und Produktionsräume angeordnet sind. Durchgehende, ebene Wandflächen und der Verzicht von Stützen bieten Ihnen alle Freiheiten der Nutzung. Die biegesteife Eckverbindung von Wand zu Boden eignet sich auch bei problematischen Untergründen. Die massive Bauweise sorgt durch das hohe Speichervolumen für gleich bleibend angenehmes Raumklima und lange Lebens- und Nutzungsdauer. Besonders großen Wert legen wir auf ein hochentwickeltes Klimakonzept und gute Wärmedämmung. Diese ist im Wandaufbau bereits integriert und gewährleistet so auch niedrigste Heizkosten. Die Fassade kann glatt oder in Holzstrukturoptik gewählt werden und passt durch den entsprechenden Anstrich immer perfekt zum Erscheinungsbild Ihrer Firma.



geschützte Systeme, z.T. patentiert

FARMBAU BETONSANDWICHWAND mit biegesteifer Eckverbindung und integrierter Wärmedämmung

und Handwerkern aus der Region

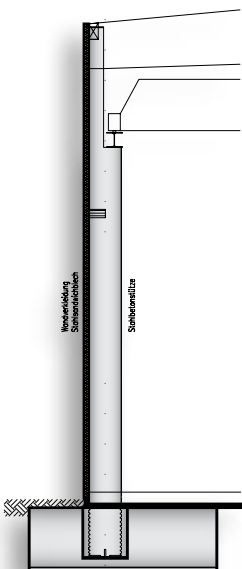
2

GEWERBEHALLEN-SYSTEME in BETONSTÜTZENBAUWEISE



Die FARMBAU-GEWERBEHALLEN-SYSTEME in Betonstützenbauweise zeichnen sich durch ihre besonders hohe Wirtschaftlichkeit aus. Hallen mit einer Höhe von 16 m und einer Spannweite von 40 m sind hierbei kein Problem. Die Abmessungen hängen ganz von Ihren Wünschen ab. Jede einzelne Betonstütze ist in das Köcherfundament statisch eingespannt und verzichtet auf einen aussteifenden Windverband. Sie erhalten dadurch optimale Freiheit bei der Raumnutzung. Auch hier steht Ihnen wieder frei, ob Ihr Gebäude ein Sattel-, Pult-, Flach- oder Tonnendach bekommen soll und wie die Büro- und Produktionsräume angeordnet werden.

Die Individualität des Gebäudes erzeugen hervorragend gedämmte, verzinkte und bandbeschichtete Isopaneelen. Durch klare Farbgebung und verschiedene Oberflächendesigns kann die Optik Ihrem Firmenimage entsprechend gestaltet werden. Gedämmte Sektionaltore und Wärmeschutzverglasung sind Standard. Ein breites Angebot an Lichtbändern und Lüftungssystemen steht zur Wahl. Kransysteme, Vordächer, Sockelwände, Brandschutzeinrichtungen können integriert werden.



FARMBAU BETONSTÜTZENAUFBAU
mit biegesteifer Eckverbindung, ohne aussteifenden Windverband



FARMLBAU HALLENBODEN

Besonders großen Wert legen wir auf den Bodenaufbau. Maschinell geglättete Betonböden bilden den Standard und erfüllen bereits die meisten Anforderungen. Mit entsprechendem Unterbau und der doppellagigen Armierung werden die auftretenden Lasten abgetragen. Mit Hartstoffoberfläche, Bodenimprägnierungen und -beschichtungen, mit dem Einbau einer Industrie-Fußbodenheizung kann der Boden zusätzlich aufgewertet werden.



Bodenverankerungen
bis 8 cm Tiefe möglich!



DACHTRAGWERKE

Ebenso wichtig ist die Wahl des richtigen Dachtragwerks. Durch die Verwendung von Leimbindern erfüllen die Hallen brandschutztechnische Kriterien, so dass in vielen Fällen auf den Einsatz aufwändiger Brandschutzeinrichtungen verzichtet werden kann. Schmutzecken werden durch Einhängpfetten vermieden. Brettschichtholz erzeugt außerdem eine angenehme Atmosphäre. Doch auch Tragwerke aus Beton- und Stahlbindern kommen bei uns zur Anwendung, wenn Brettschichtholz nicht zum Erscheinungsbild passt.



Fenster, Lichtbänder & Tore, Krananlagen

Erst die richtige Ausstattung macht das Gebäude optimal nutzbar. Ob viel Licht in die Halle strömen soll, Verladestationen eine zugfreie Beladung von LKWs ermöglichen oder eine Kranbahn für den Transport schwerer Lasten eingesetzt wird, entscheidet Ihre vorrangige Nutzung. Mit Roll- oder Sektionaltoren, Rauch-/Wärmeabzugsklappen, der richtigen Beleuchtung, dem passenden Lüftungs- und Beheizungssystem wird das Gebäude auf Ihre speziellen Anforderungen zugeschnitten.



FAUSTZAHLEN FÜR DEN GEWERBEBAU

FARMBAU Fertigsysteme GmbH	1 FARMBAU GEWERBEBAUTEN – BETONSANDWICH	2 FARMBAU HALLENSYSTEM – BETONSTÜTZEN
Architektur	Betonsandwichbauweise, frei geplant	Stützenbauweise, frei geplant
Breite	bis 40 m	bis 40 m
Wandhöhe	bis 5 m	bis 16 m
Hallenlänge	keine Begrenzung	
Rastermaß	keine Begrenzung	5 – 7,5 m
Wandaufbau	Stahlbeton mit innenliegender Wärmedämmung, innen maschinell geglättet, außen schalungsglatt oder mit Holzstruktur	Stützenskelett mit verzinkten und bandbeschichteten ISO-Wandpaneelen aus Stahl, Isolierung aus PU-Schaum von 40 – 120 mm
U-Wert Wand	0,18 – 0,36 W / m ² K	von 0,5 – 0,201 W / m ² K
Wandfarbe	beliebig	Nach Standardfarbtönen des Herstellers Sonderfarbtöne möglich
Bodenaufbau	Farmbau HALLENBODEN mit doppellageriger Bewehrung, optional mit integrierter Fußbodenheizung und 8 cm Ankertiefe	
Dachform	Pult-, Sattel-, Tonnen- oder Flachdach	
Dachtragwerk	Brettschichtholzbinder, Beton-, Stahl- oder Nagelplattenbinder	
Dachaufbau	Sandwich-Isopaneele oder mehrschaliger Dachaufbau	
* Alle Angaben sind Richtwerte und ohne Gewähr.		



Verbindungsgang



Giebelvordach



Eingangsbereich



Verladestation



Treppenhaus

ALLES AUF EINEN BLICK

FARMBAU Fertigsysteme GmbH	BÜRO	PRODUKTION	LAGER	EINFLUSSFAKTOREN
Wärmebedarf / m ²	22° ~ 70 W	18° ~ 60 W	14° ~ 40 W	Ort, Lage, Konstruktion, Höhe des Raumes; Flächen-Volumenverhältnis; U-Wert des BV
Beleuchtung / m ²	380 - 500 Lux	350 - 1000 Lux	150 - 270 Lux	Farben von Wand, Decke, Boden, Einrichtung
Stromverbrauch / m ²	5 - 11 W/m ²	5 - 25 W/m ²	1,7 - 3,4 W/m ²	
Abstandsflächen zu Nachbargrundstücken	mind. 2,50 m, sonst Wandhöhe x 0,6			Ø Außenhöhe x Gebietsfaktor Nachbargrundstück; öffentliche Straßen und Wege
RWAs	ca. 2% der Grundfläche, abhängig von Höhe			Sprinkleranlagen, Brandmeldeanlagen, Feuerwiderstandsklassifizierung
Brandabschnitte				
– ohne F30	bis 1.600 m ²			
– mit F30	bis 3.000 m ²			
– mit Sprinkleranlage	keine Begrenzung			
Aufenthaltsräume	pro AN 1 m ² / 3,5 m ³ Luftraum			
Umkleideräume	pro AN 0,6 m ²			
WCs	pro 15 AN 1 WC			
Lichteintrittsflächen	> 10% der Bodenfläche			Nutzungsart, Untergeschosse, Tiefgaragen
Fluchtwege	max. 35 m Laufweg bis zu einer Notausgangstüre			
* Alle Angaben sind Richtwerte und ohne Gewähr.				

FARMBAU

Fertigsysteme GmbH

Besuchen Sie unsere Website:
www.farmbau.eu

- Wohnmodule
- Gewerbe
- Kommunal
- Landwirtschaft
- Biogas
- Fertigteile

Haben Sie Fragen zu den FARMBAU HALLENSYSTEMEN oder wünschen einen Besichtigungs- oder Beratungstermin?

Wir sind Ihr kompetenter Ansprechpartner und freuen uns über Ihren Anruf.



Wohnmodul



Firmensitz Langenburg InnoPark



Systemhallen



Planung



Biogas



Vermessung



Landwirtschaft



Fertigteilwerk Farmbau Pro GmbH



Fertigteile

**FARMBAU FERTIGSYSTEME GMBH
 HAUPTSITZ**

InnoPark am See 2
 74595 Langenburg

Telefon 07905 / 92 100 – 0
 Fax 07905 / 92 100 – 66

info@farmbau.eu
www.farmbau.eu

Immer eine Idee voraus!